

P O R T F O L I O

AL. PAPIEŻA JANA PAWŁA II 28/7
7 0 - 4 5 4 S Z C Z E C I N
TEL. 91 4240439 / FAX. 91 4240440
E-MAIL:BIURO@CH2ARCHITEKCI.PL
WWW.CH2ARCHITEKCI.PL

CH2 ARCHITEKCI

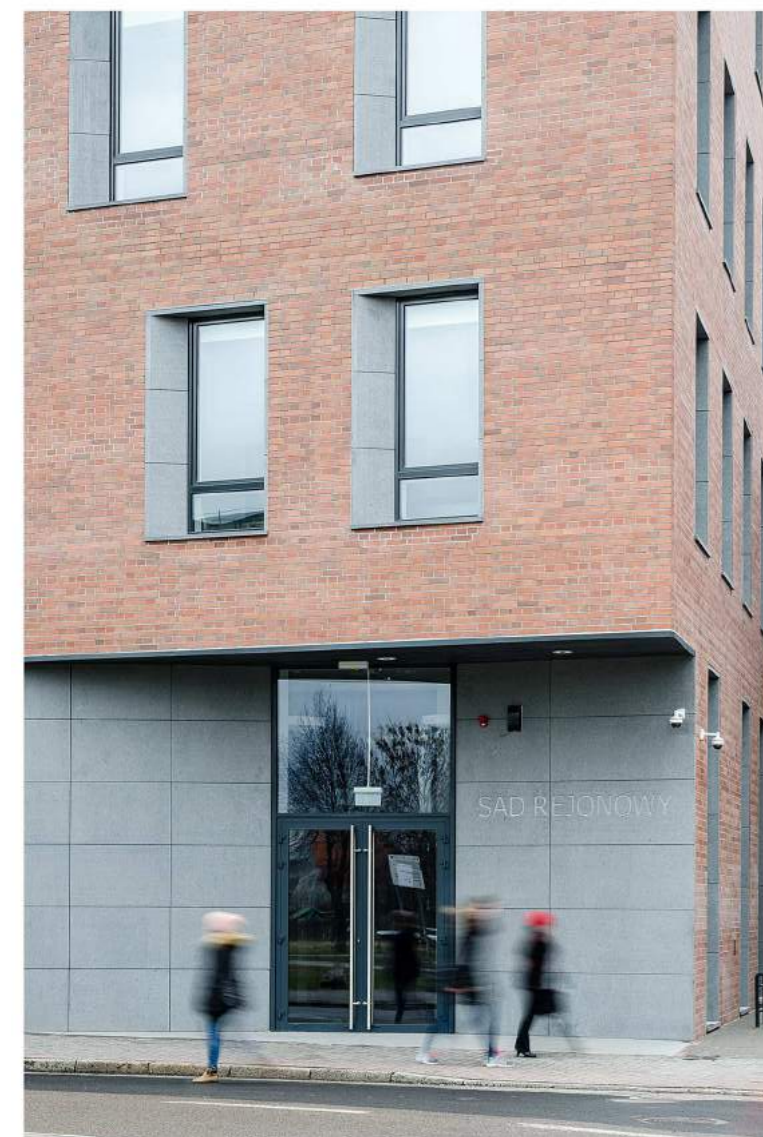


1. PORADNIE SPECJALISTYCZNE PRZY UL. MŁYŃSKIEJ W ŚWIEBODZINIE
INWESTOR: NOWY SZPITAL SP. Z O.O.
POW. UŻYTKOWA: 960 M²
REALIZACJA: 2015 R.
2. BŁOK OPERACYJNY W SZPITALU PRZY UL. OGRODOWEJ W SZUBINIE
INWESTOR: NOWY SZPITAL SP. Z O.O.
POWIERZCHNIA: 286,80 M²
REALIZACJA: 2015 R.
3. SZPITAL W OLSZTYNIE - KONCEPCJA ROZMIESZCZENIA ODDZIAŁÓW SZPITALNYCH ORAZ ICH DOSTOSOWANIE DO OBOWIĄZUJĄCYCH PRZEPISÓW
INWESTOR: NOWY SZPITAL SP. Z O.O.
POW. UŻYTKOWA: 13 901,14 M²
PROJEKT: 2015 R.
4. BUDYNEK PROSEKTORIUM - KONCEPCJA PRZEBUDOWY I ROZBUDOWY ORAZ PRZYSTOSOWANIA DO OBOWIĄZUJĄCYCH PRZEPISÓW PRZY AL. POWSTAŃCÓW WŁKP. W SZCZECINIE
INWESTOR: POMORSKI UNIWERSYTET MEDYCZNY
POW. UŻYTKOWA: 749,31 M²
PROJEKT: 2015 R.
5. REZONANS MAGNETYCZNY - PRZEBUDOWA POMIESZCZEŃ NA POTRZEBY REZONANSU W BUDYNKU SZPITALA W ŚWIECIU
INWESTOR: NOWY SZPITAL SP. Z O.O.
POW. UŻYTKOWA: 104,23 M²
PROJEKT: 2015 R.
6. PORADNIE SPECJALISTYCZNE - PRZEBUDOWA I ZMIANA SPOSOBU UŻYTKOWANIA POMIESZCZEŃ NA PORADNIE PRZY UL. WOJSKA POLSKIEGO W ŚWIECIU
INWESTOR: NOWY SZPITAL SP. Z O.O.
POW. UŻYTKOWA: 115,57 M²
PROJEKT: 2015 R.

SŁUŻBA ZDROWIA

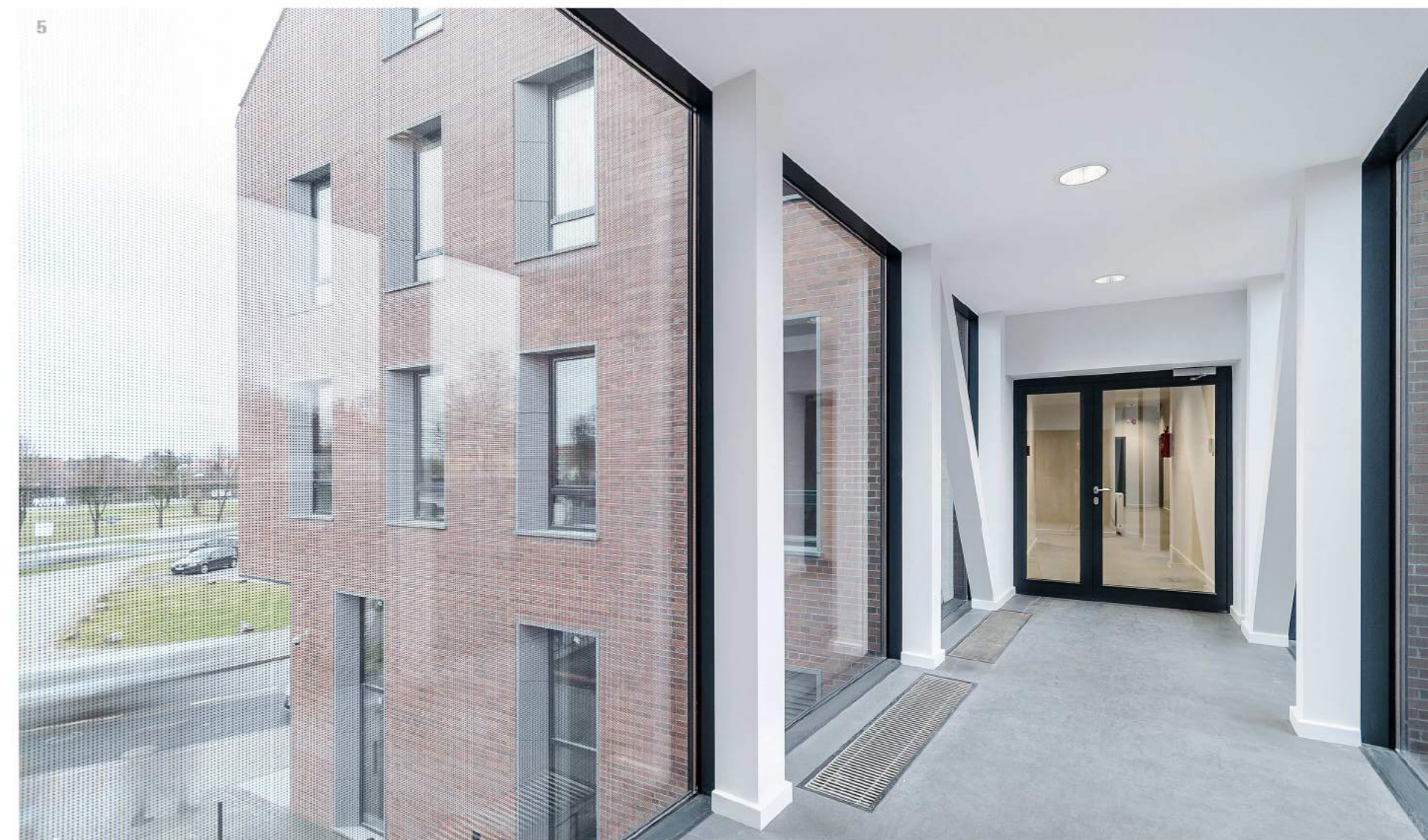
7. BANK TKANEK I KOMÓREK - PRZEBUDOWA POMIESZCZEŃ NA POTRZEBY BANKU TKANEK I KOMÓREK
PRZY AL. POWSTAŃCÓW WŁKP. W SZCZECINIE
INWESTOR: POMORSKI UNIWERSYTET MEDYCZNY
POW. UŻYTKOWA: 68,24 M²
REALIZACJA: 2015 R.
8. ZWIERZĘTARNIA PUM - KONCEPCJA ARCHITEKTONICZNO-BUDOWLANA MODERNIZACJI I ADAPTACJI ZWIERZĘTARNI DO OBOWIĄZUJĄCYCH PRZEPISÓW PRZY AL. POWSTAŃCÓW WŁKP. W SZCZECINIE
INWESTOR: POMORSKI UNIWERSYTET MEDYCZNY
POW. UŻYTKOWA: 334,21 M²
PROJEKT: 2016 R.
9. PAWILON DLA POTRZEB ODDZIAŁU KARDIOLOGICZNEGO Z PRACOWNIAMI DIAGNOSTYCZNO-ZABIEGOWYMI ORAZ PRACOWNI DIAGNOSTYCZNO-ENDOSKOPOWEJ PRZY UL. KASPRZAKA W WARSZAWIE
INWESTOR: SZPITAL WOJSKI, SAMODZIELNY PUBLICZNY ZAKŁAD OPIEKI ZDROWOTNEJ W WARSZAWIE
POW. UŻYTKOWA: 3 562,71 M²
REALIZACJA :2015-2016 R.
10. PAWILON ODDZIAŁU NEFROLOGII I TRANSPLANTACJI NEREK, STACJI DIALIZ, ODDZIAŁU NEUROLOGII Z PODODDZIAŁEM UDAROWYM WRAZ Z BUDOWĄ ŁĄCZNIKA KOMUNIKACYJNEGO PRZY UL. ARKOŃSKIEJ W SZCZECINIE
INWESTOR: SAMODZIELNY PUBLICZNY WOJEWÓDZKI SZPITAL ZESPOŁONY W SZCZECINIE
POW. UŻYTKOWA: 5 223,33 M²
PROJEKT: 2015 R.
11. BUDYNEK TECHNICZNY NA TERENIE SZPITALA PRZY UL. ARKOŃSKIEJ W SZCZECINIE
INWESTOR: SAMODZIELNY PUBLICZNY WOJEWÓDZKI SZPITAL ZESPOŁONY W SZCZECINIE
POWIERZCHNIA: 575,88 M²
PROJEKT: 2016 R.





1. **ODDZIAŁ BANKU
PRZY AL. WYZWOLENIA W SZCZECINIE**
INWESTOR: BANK OCHRONY ŚRODOWISKA S.A.
POW. UŻYTKOWA: 71,53 M²
REALIZACJA: 2003 R.
2. **BUDYNEK USŁUGOWO - GASTRONOMICZNY
W WARSZAWIE**
INWESTOR: DEKO - PLUS SP. Z O.O.
POW. UŻYTKOWA: 839,20 M²
PROJEKT: 2008 R.
3. **REWITALIZACJA Z ROZBUDOWĄ
BUDYNKU KINA W DRAWSKU POMORSKIM**
INWESTOR: GMINA DRAWSKO POMORSKIE
POW. UŻYTKOWA: 1 700 M²
REALIZACJA: 2010-2012 R.
4. **BUDYNEK DWORCA PKP
PRZY UL. SPRZYMIERZONYCH W GRYFINIE**
INWESTOR: PKP S.A. OGN W POZNANIU
POW. UŻYTKOWA: 950 M²
REALIZACJA: 2012 R.
5. **SĄD REJONOWY
PRZY UL. BOH. WARSZAWY W SZCZECINKU**
INWESTOR: SĄD OKRĘGOWY W KOSZALINIE
POW. UŻYTKOWA: 1 584,71 M²
REALIZACJA: 2016 R.
6. **ZAKŁAD AKTYWIZACJI ZAWODOWEJ
PRZY UL. ŁUŻYCKIEJ W GRYFINIE**
INWESTOR: STAROSTWO POWIATOWE W GRYFINIE
POW. UŻYTKOWA: 1 742,20 M²
PROJEKT: 2016 R.

**OBIEKTY UŻYTECZNOŚCI
PUBLICZNEJ**





5



2

1. BUDYNEK DWORCA PKP
PRZY UL. SPRZYMIERZONYCH W GRYFINIE
INWESTOR: PKP S.A. OGN W POZNANIU
POW. UŻYTKOWA: 950 M²
REALIZACJA: 2012 R.

2. ZESPÓŁ PAŁACOWY - PRZEBUDOWA
Z ROZBUDOWĄ I ZMIANĄ SPOSOBU UŻYTK.
W TRZEBIERADZU
INWESTOR: PAŁAC TRZEBIERADZ S.A.
POW. UŻYTKOWA: 2 667,34 M²
REALIZACJA: 2014-2016 R.

3. BUDYNEK POCZTY - REMONT DACHU
W GOLENIOWIE
INWESTOR: POCZTA POLSKA S.A.
POW. UŻYTKOWA: 316,90 M²
REALIZACJA: 2015 R.

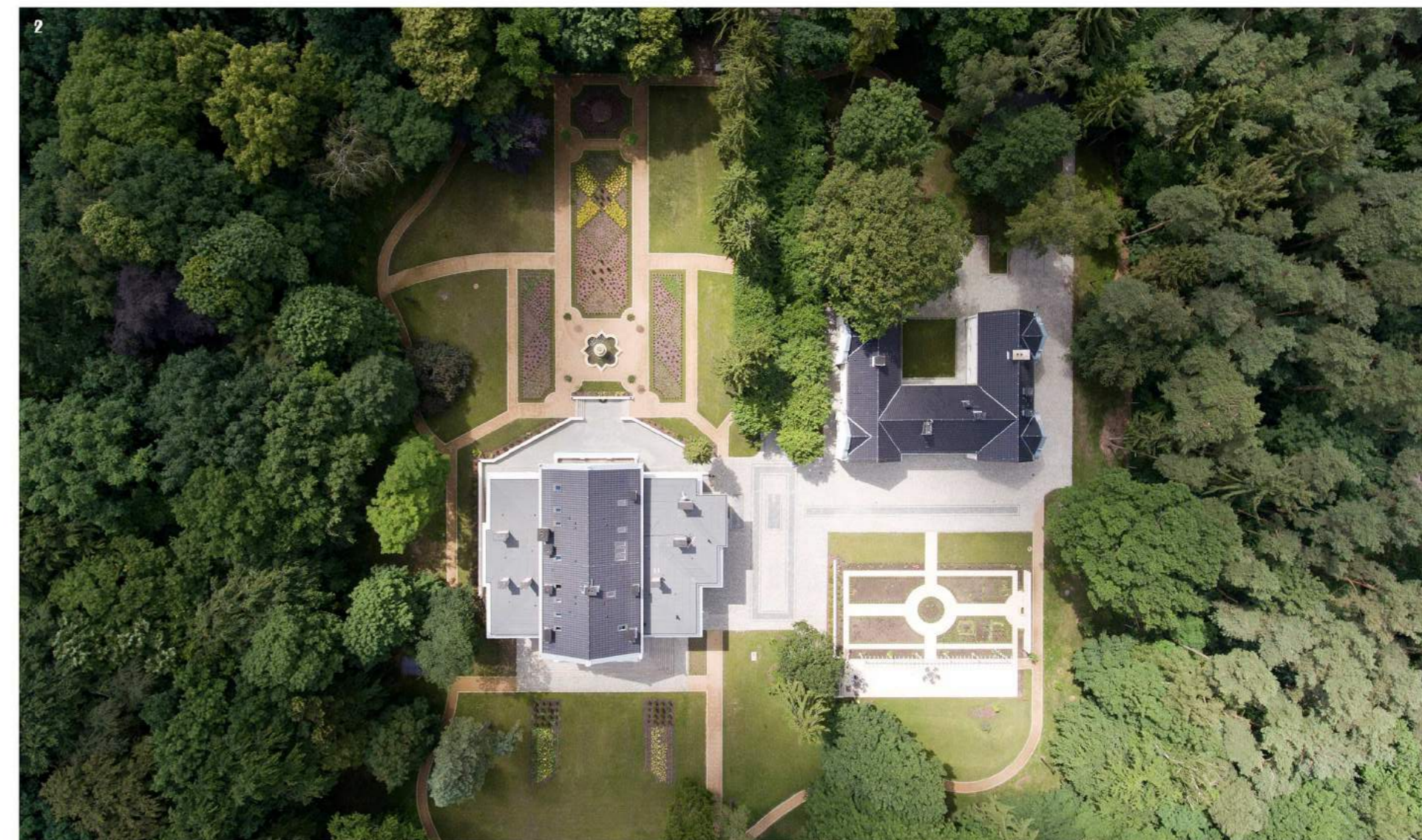
4. BUDYNEK BYŁEJ STOŁÓWKI ŻOŁNIERSKIEJ
PROJEKT ROBÓT BUD. ZABEZPIECZAJĄCYCH
PRZY UL. ZAGÓRSKIEJ W TRZEBIATOWIE
INWESTOR: JEDNOSTKA WOJSKOWA, ŚWIDWIN
POW. UŻYTKOWA: 3 195,40 M²
PROJEKT: 2015 R.

5. BUDYNEK PAŁACU - PRZEBUDOWA
I ZMIANA SPOSOBU UŻYTKOWANIA
PRZY UL. MATEJKI W SZCZECINIE
INWESTOR: INWESTOR PRYWATNY
POW. UŻYTKOWA: 551 M²
REALIZACJA: 2015-2016 R.

6. CENTRUM EDUKACJI EKOLOGICZNEJ
NA TERENIE ZESPOŁU PAŁACOWEGO
W STOLCU - ETAP I
INWESTOR: INWESTOR PRYWATNY
POW. UŻYTKOWA: 1 933,53 M²
PROJEKT: 2016 R.

7. KAMIENICA - REMONT I TERMOMODERNIZACJA
PRZY AL. PAPIEŻA JANA PAWŁA II W SZCZECINIE
INWESTOR: ZARZĄD WSPÓLNOTY MIESZKANIOWEJ
PROJEKT: 2016 R.

ZABYTKEI



2

CH2 ARCHITEKCI



3



6



4

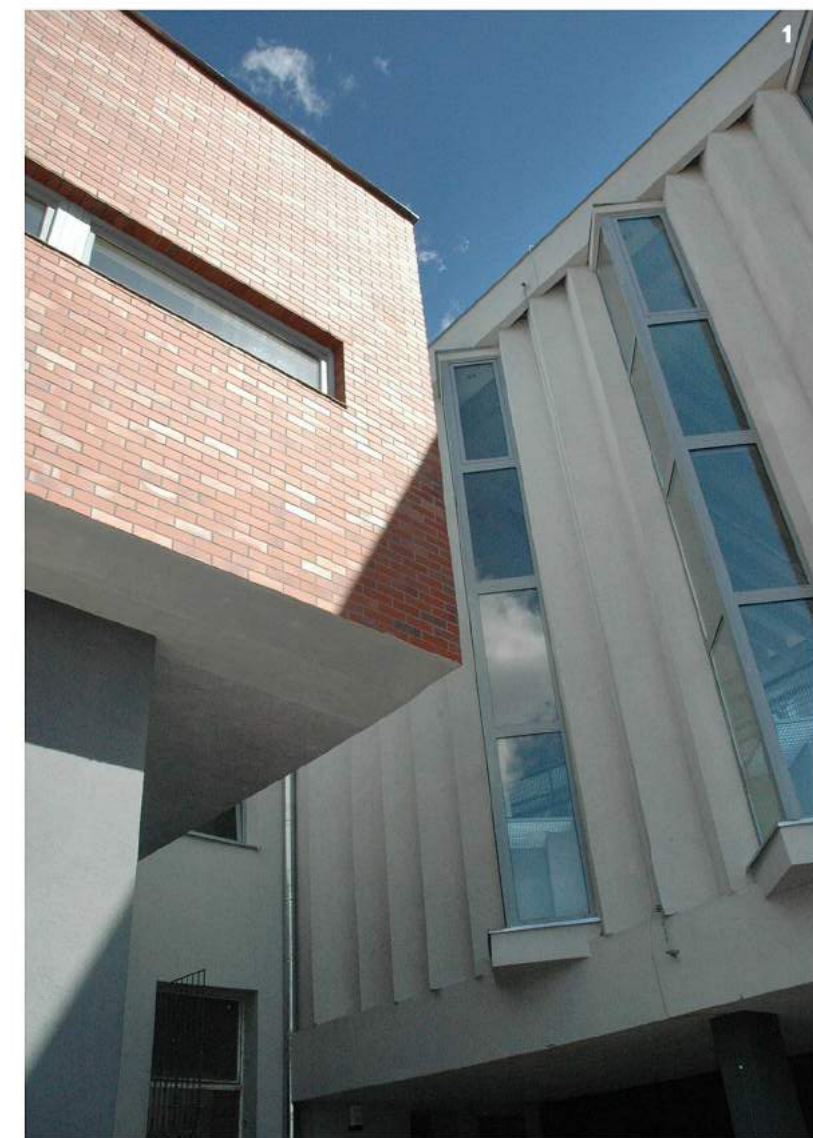
1. FABRYKA RUR PCV I PE W JELCZU
INWESTOR: DYKA POLSKA SP. Z O.O.
POW. UŻYTKOWA: 10 000 M²
REALIZACJA: 1999 R.
2. ODLEWNIA TARCZ HAMULCOWYCH
W DĄBROWIE GÓRNICZEJ
INWESTOR: BREMBO POLSKA SP. Z O.O.
POW. UŻYTKOWA: 2 500 M²
REALIZACJA: 2004 R.
3. HALA PRODUKCYJNO - MAGAZYNOWA
ZAKŁADU PRODUKCJI ŚWIEC
PRZY UL. NASIENNEJ W STARGARDZIE
INWESTOR: SPAAS CANDLES SP. Z O.O.
POW. UŻYTKOWA: 4 735 M²
REALIZACJA: 2007 R.
4. HALA PRODUKCYJNO - MAGAZYNOWA
DO MONTAŻU PRZYCZEP I NACZEP CIĘŻAR.
PRZY UL. ESKADROWEJ W STARGARDZIE
INWESTOR: KOEGEL MANUFACTURING SP. Z O.O.
POW. UŻYTKOWA: 8 823 M²
REALIZACJA: 2009 R.
5. BUDYNEK MAGAZYNOWY
PRZY UL. PROSTEJ W ŁOZIENICY
INWESTOR: TTS SP. Z O.O.
POW. UŻYTKOWA: 149 M²
REALIZACJA: 2011 R.
6. HALA MAGAZYNOWA Z ZAPLECZEM
BIUROWO - SOCJALNYM W WARZYMICACH
INWESTOR: BIMS PLUS FHH SP. Z O.O.
POW. UŻYTKOWA: 4 761,41 M²
REALIZACJA: 2013 R.
7. HALA PRODUKCYJNO - MAGAZYNOWA
Z CZĘŚCIĄ SOCJALNO - BIUROWĄ
PRZY UL. KNIEWSKIEJ W SZCZECINIE
INWESTOR: DROBIMEX SP. Z O.O.
POW. UŻYTKOWA: 4 931,75 M²
REALIZACJA: 2015 R.

PRZEMYSŁ



6

ZRÓDŁO: WWW.YOUTUBE.COM



1. BIBLIOTEKA GŁÓWNA PUM
PRZY AL. POWSTAŃCÓW WLKP. W SZCZECINIE
INWESTOR: POMORSKI UNIWERSYTET MEDYCZNY
POW. UŻYTKOWA: 3 130,30 M²
REALIZACJA: 2005 R.
2. CENTRUM KULTURY - REWITALIZACJA
Z ROZBUDOWĄ BUDYNKU KINA
W DRAWSKU POMORSKIM
INWESTOR: GMINA DRAWSKO POMORSKIE
POW. UŻYTKOWA: 1 700 M²
REALIZACJA: 2010-2012 R.
3. KINO „TĘCZA” W WAŁCZU
- PRZEBUDOWA, ROZBUDOWA I ZMIANA
SPOSOBU UŻYTKOWANIA
INWESTOR: GMINA MIEJSKA WAŁCZ
POW. UŻYTKOWA: 1 781 M²
REALIZACJA: 2011 R.
4. KLUBIK DZIECIĘCY
PRZY UL. SŁONECZNEJ W POLICACH
INWESTOR: ZAKŁAD BUDOWLANY AND-BUD
POW. UŻYTKOWA: 128,40 M²
PROJEKT: 2011 R.
5. SZKOŁA PODSTAWOWA W ŻUKOWIE
INWESTOR: GMINA SŁAWNO
POW. UŻYTKOWA: 2 302,11 M²
PROJEKT: 2012 R.
6. SZKOŁA PRYWATNA
PRZY UL. LUDOWEJ W SZCZECINIE
INWESTOR: INWESTOR PRYWATNY
POW. UŻYTKOWA: 2 800 M²
PROJEKT: 2016 R.

KULTURA I EDUKACJA



CH2 ARCHITEKCI



2



5



5

1. STACJE PALIW (WARSZAWA, SZCZECIN, STARGARD, BIAŁYSTOK, GDAŃSK, TORZYM, TARNÓW PODGÓRNY, POZNAŃ, WROCŁAW, WAŁBRZYCH, TORUŃ, BOLESŁAWIEC)
INWESTOR: SHELL POLSKA SP. Z O.O.
REALIZACJA: 2001-2007 R.
2. STACJA PALIW I GAZU PŁYNNEGO W GOLENIOWIE
INWESTOR: PH AD*REM
POW. UŻYTKOWA: 2 000 M²
REALIZACJA: 2012 R.
3. SALA EKSPOZYCYJNA W WARZYMICACH
INWESTOR: BIMS PLUS FHH SP. Z O.O.
POW. UŻYTKOWA: 4 761,41 M²
REALIZACJA: 2013 R.
4. STACJA PALIW I GAZU PŁYNNEGO LPG ORAZ MYJNI BEZDOTYKOWEJ W MIĘDZYDZROJACH
INWESTOR: PH AD*REM
POW. DZIAŁKI: 8 000 M²
PROJEKT: 2016 R.
5. PAWILONY HANDLOWE PRZY UL. SANTOCKIEJ W SZCZECINIE
INWESTOR: FMB BUMAR HYDROMA S.A.
POW. UŻYTKOWA: 515 M²
PROJEKT: 2016 R.

OBIEKTY HANDLOWE



3

FOTO: MIGUEL BAUDENCIO



1. BUDYNEK MIESZKALNY WIELORODZINNY
PRZY UL. UCZNIOWSKIEJ W SZCZECINIE
INWESTOR: HOTEL-TUR SZCZECIN SP. Z O.O.
POW. UŻYTKOWA: 2 119,86 M²
PROJEKT: 2008 R.

2. BUDYNEK MIESZKALNO - USŁUGOWY
W PRZECŁAWIU
INWESTOR: ROLHURT
POW. UŻYTKOWA: 4 061,39 M²
REALIZACJA: 2010 R.

3. OSIEDLE DOMÓW JEDNORODZINNYCH
Z PRYZYSTANIĄ JACHTOWĄ W KUROWIE
INWESTOR: IDEA DOM SP. Z O.O.
POW. UŻYTKOWA: 1,2 HA
PROJEKT: 2012 R.

4. BUDYNEK MIESZKALNY WIELORODZINNY
PRZY UL. 3 MAJA W SOPOCIE
INWESTOR: GMINA MIASTA SOPÓT
POW. UŻYTKOWA: 1 429,64 M²
REALIZACJA: 2013-2015 R.

OBIEKTY MIESZKALNE





1. BUDYNEK ADMINISTRACYJNO – BIUROWY
PRZY UL. CHOPINA W RESKU
INWESTOR: NADLEŚNICTWO RESKO
POW. UŻYTKOWA: 1 052,73 M²
REALIZACJA: 2008 R.

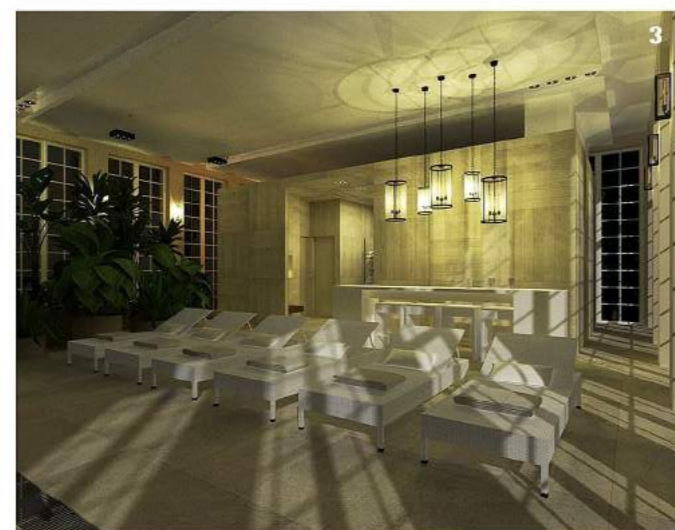
2. BUDYNEK ADMINISTRACYJNO – BIUROWY
SIEDZIBA TBS „PRAWOBRZEŻE”
PRZY UL. WINOGRONOWEJ W SZCZECINIE
INWESTOR: TBS „PRAWOBRZEŻE” SP. Z O.O.
POW. UŻYTKOWA: 1 623 M²
REALIZACJA: 2013 R.

3. BUDYNEK BIUROWY
WRAZ Z ZAGOSPODAROWANIEM TERENU
PRZY UL. SANTOCKIEJ W SZCZECINIE
INWESTOR: FMB BUMAR HYDROMA S.A.
POW. UŻYTKOWA: 1 188,36 M²
PROJEKT: 2014 R.

4. BUDYNEK SOCJALNO – BIUROWY
PRZY UL. NOCZNIKIEGO W SZCZECINIE
INWESTOR: SPP SP. Z O.O. W SZCZECINIE
POW. UŻYTKOWA: 3 545,70 M²
REALIZACJA: 2015 R.

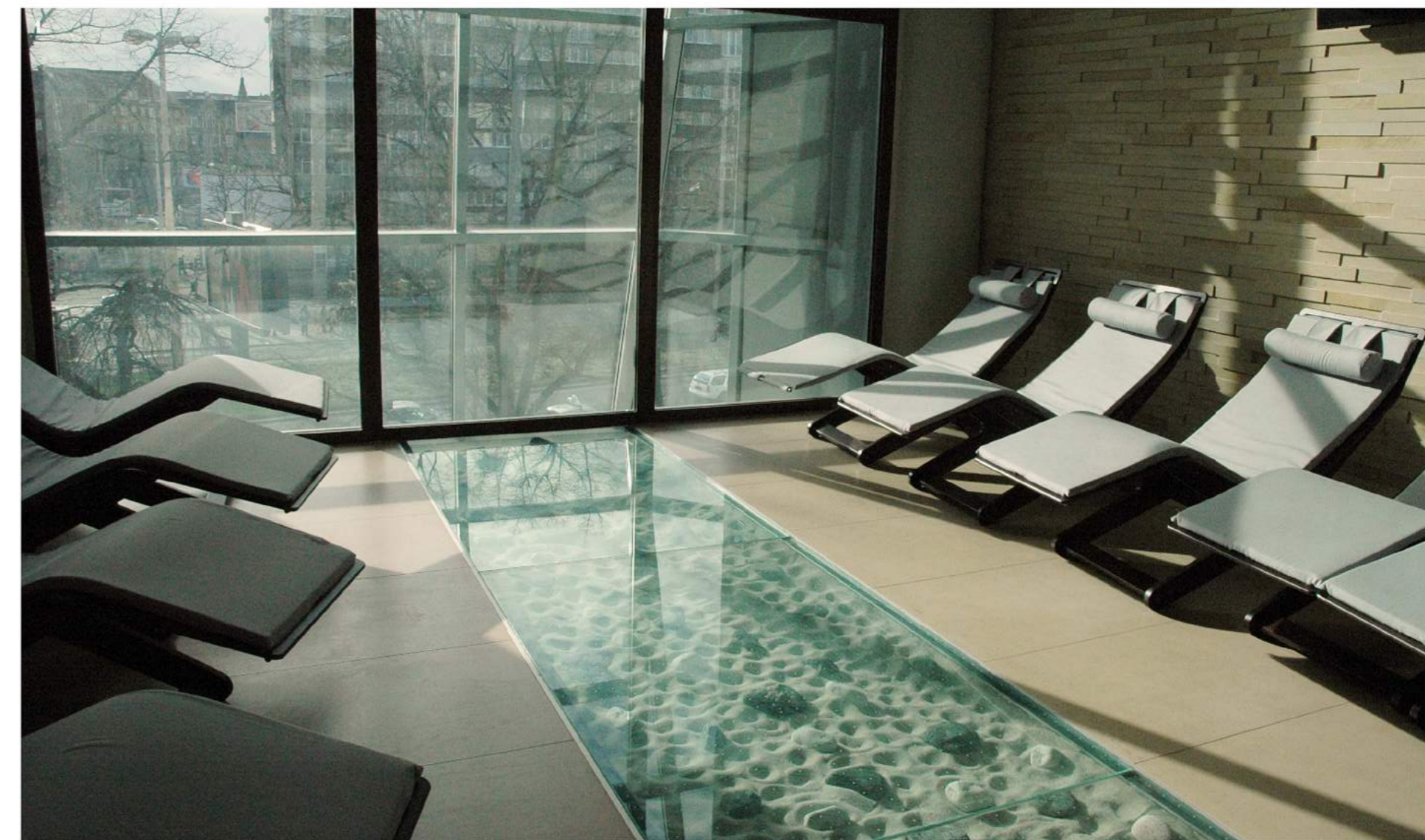
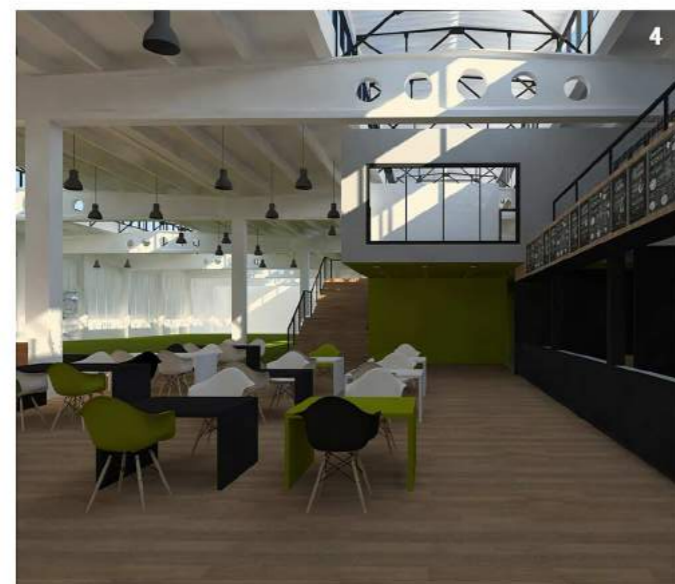
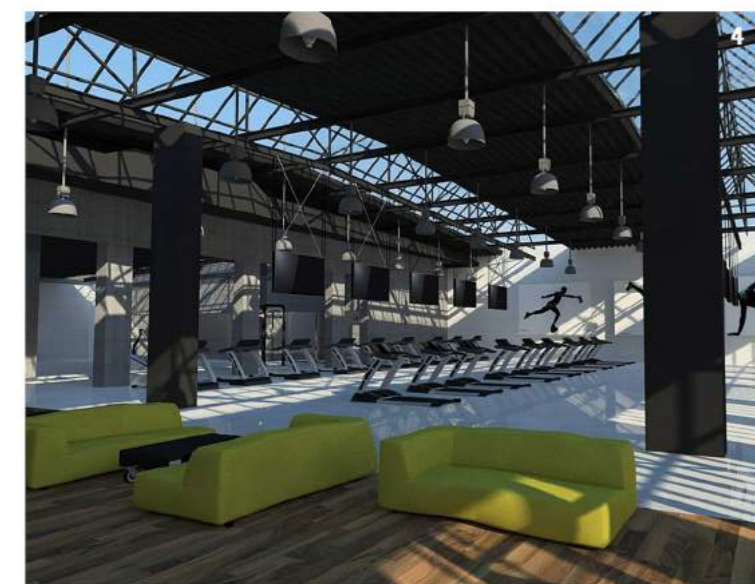
OBIEKTY BIUROWE





1. CENTRUM ODNOWY BIOLOGICZNEJ
- PRZEBUDOWA GALERII HANDLOWEJ
PRZY PL. RODEŁA W SZCZECINIE
INWESTOR: PAZIM SP. Z O.O.
POW. UŻYTKOWA: 2 050 M²
REALIZACJA: 2006-2007 R.
2. BOISKO WIELOFUNKCYJNE Z BIEŻNIĄ PROSTĄ
- PUBLICZNA SZKOŁA PODSTAWOWA
NA GŁĘBOKIM W SZCZECINIE
INWESTOR: URZĄD MIASTA SZCZECIN
POWIERZCHNIA: 2 156,50 M²
REALIZACJA: 2012 R.
3. BUDYNEK REKREACJI INDYWIDUALNEJ
- NA TERENIE ZESPOŁU PAŁACOWEGO
W TRZEBIERADZU
INWESTOR: PAŁAC TRZEBIERADZ S.A.
POW. UŻYTKOWA: 491,02 M²
PROJEKT: 2013 R.
4. CENTRUM REKREACYJNO - SPORTOWE
PRZY UL. SANTOCKIEJ W SZCZECINIE
INWESTOR: FMB BUMAR HYDROMA S.A.
POW. UŻYTKOWA: 5 618,09 M²
PROJEKT: 2014 R.
5. CENTRUM REKREACYJNO - SPORTOWE
W STRZEKĘCINIE
INWESTOR: URZĄD GMINY ŚWIESZYNO
POWIERZCHNIA: 20 446 M²
PROJEKT: 2016 R.

**SPORT I REKREACJA
WELLNESS & SPA**





6

1. HALA WIDOWISKOWO - SPORTOWA W GRYFINIE

ORGANIZATOR: GMINA GRYFINO
POW. UŻYTKOWA: 7 075,30 M²
PROJEKT: 2010 R.

2. ZESPÓŁ ZABUDOWY MIESZKANIOWEJ WIELORODZINNEJ W SZCZECINIE

ORGANIZATOR: SGI BALTIS SP. Z O.O.
POW. UŻYTKOWA: 9 525,61 M²
PROJEKT: 2012 R.

3. NOWA SIEDZIBA WOJEWÓDZKIEGO FUNDUSZU OCHRONY ŚRODOWISKA I GOSPODARKI WODNEJ W GDAŃSKU

ORGANIZATOR: WFOSIGW W GDAŃSKU
POW. UŻYTKOWA: 1 582,66 M²
PROJEKT: 2012 R.

4. PRZEBUDOWA I ROZBUDOWA URZĘDU MIASTA KOŁOBRZEG

ORGANIZATOR: GMINA MIASTO KOŁOBRZEG
PROJEKT: 2012 R.

5. ROZBUDOWA PAŃSTWOWEJ SZKOŁY MUZYCZNEJ I I II STOPNIA W KONINIE

ORGANIZATOR: PAŃSTWOWA SZKOŁA MUZYCZNA
PROJEKT: 2012 R.

6. OŚRDEK RADIOTERAPII W PILE

ORGANIZATOR: GMINA PIŁA
POW. UŻYTKOWA: 3 155,54 M²
PROJEKT: 2013 R.

7. ROZBUDOWA SZPITALA SPECJALISTYCZNEGO W JAŚLE

ORGANIZATOR: POWIAT JASIELSKI
POW. UŻYTKOWA: 9 581,40 M²
PROJEKT: 2014 R.

8. BUDYNEK ODDZ. WEWNĘTRZNEGO ORAZ ODDZ. HEMATOLOGICZNEGO W CHORZOWIE

ORGANIZATOR: SPZOZ ZESPÓŁ SZPITALI MIEJSKICH
PROJEKT: 2014 R.

KONKURSY



8



8